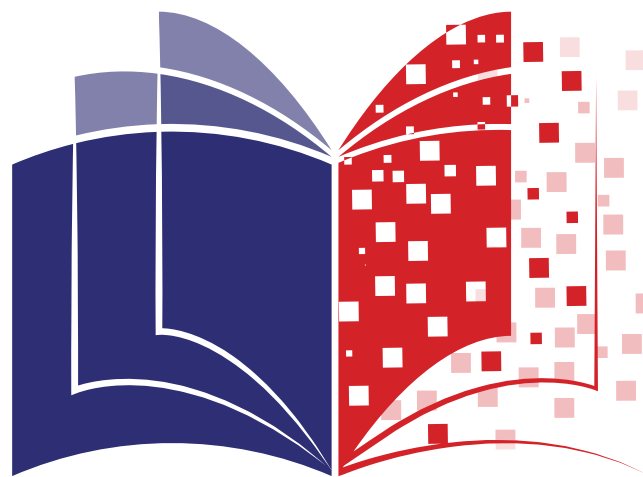


Davin
Copier - Fax - Printer - Scanner

**RETROUVEZ
N'IMPORTE
QUEL DOCUMENT EN
3 SECONDES !**

AVEC



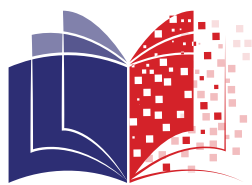
POWERGED

empower your desk

À PARTIR DE 4€ PAR JOUR

1

PowerGED



Vous ne voulez plus perdre de temps à classer et rechercher vos documents? PowerGED est fait pour vous. Travaillez plus rapidement, plus intelligemment, économiser du temps et de l'argent.

Ce système de gestion de documents électroniques performant, entièrement développé par Davin, permet non seulement d'archiver vos documents facilement mais également de les retrouver tout aussi facilement (en 3 secondes seulement). PowerGED est une solution globale de gestion électronique de documents. C'est la solution la plus souple et efficace du marché belge.

2

Concept : quel est le concept de PowerGED?

**Numériser****Créer** (à partir d'Outlook/Word/Excel)**Classer****Retrouver**

1 Numériser ou créer

Numériser et classer les documents papiers. Tous les caractères du document sont reconnus (OCR) et le document est transmis sur le serveur dédié PowerGED. Les documents électroniques (pdf, word, Excel, XML, e-mail, text,...) peuvent également y être archivés.

2 Classer

Les documents papiers peuvent être directement classés en choisissant le bon dossier de destination depuis un scanner ou une station. Ils peuvent aussi être classés manuellement depuis l'explorateur PowerGED.

3 Rechercher

PowerGED permet non seulement d'archiver les documents/fichiers depuis un navigateur simple et intuitif mais également de les retrouver facilement avec, par exemple :

**Un mot-clé****Une date****Un dossier****Un type de document**

3 Interface de recherche

Rechercher et retrouver vos documents en un temps record grâce à son simple moteur de recherche. Il vous suffit d'indiquer un mot recherché, une date, une fourchette de date, un type de document et d'autres critères.

The screenshot shows a search interface titled "Recherche". It includes several input fields and dropdown menus. Arrows point from the following fields to their corresponding labels below:

- Mots recherchés:** Points to **Mot recherché**.
- Répertoire:** Points to **Répertoire du dossier**.
- Date:** Points to **Date**.
- Type de document:** Points to **Type de document**.

Other visible elements include "Méthode de recherche" (set to "Complète"), "Type de recherche" (set to "Normal"), and "Type de document" (set to "Normal"). There are also "Recherche" and "Reset" buttons.

4 Interface de résultats de recherches

Les documents qui correspondent apparaissent rapidement avec une vignette représentant la première page et un résumé des mots se rattachant à vos critères de recherches. Le mot clé recherché apparaît en jaune.

The screenshot shows a search result for a document. At the top, it displays the title: "Titre: ITS-2017000101 11640 607(Ko)". Below the title is a summary of the document's content, including details about a Canon invoice. A small thumbnail of the document's first page is visible on the right. At the bottom, there is a "Date d'archive: 09-08-2017" and "Archivage interne/INFORMATIQUE/Dossiers Vert/2017/ITS-2017000101 11640.pdf".

Une fois votre document retrouvé, vous pouvez:

L'ouvrir/le prévisualiser

L'imprimer

Consulter les propriétés

Le déplacer

Le supprimer

Le renommer

Le télécharger

Gérer les ressources

Ajouter une annexe

Éditer une note

L'envoyer

Copier le lien

5

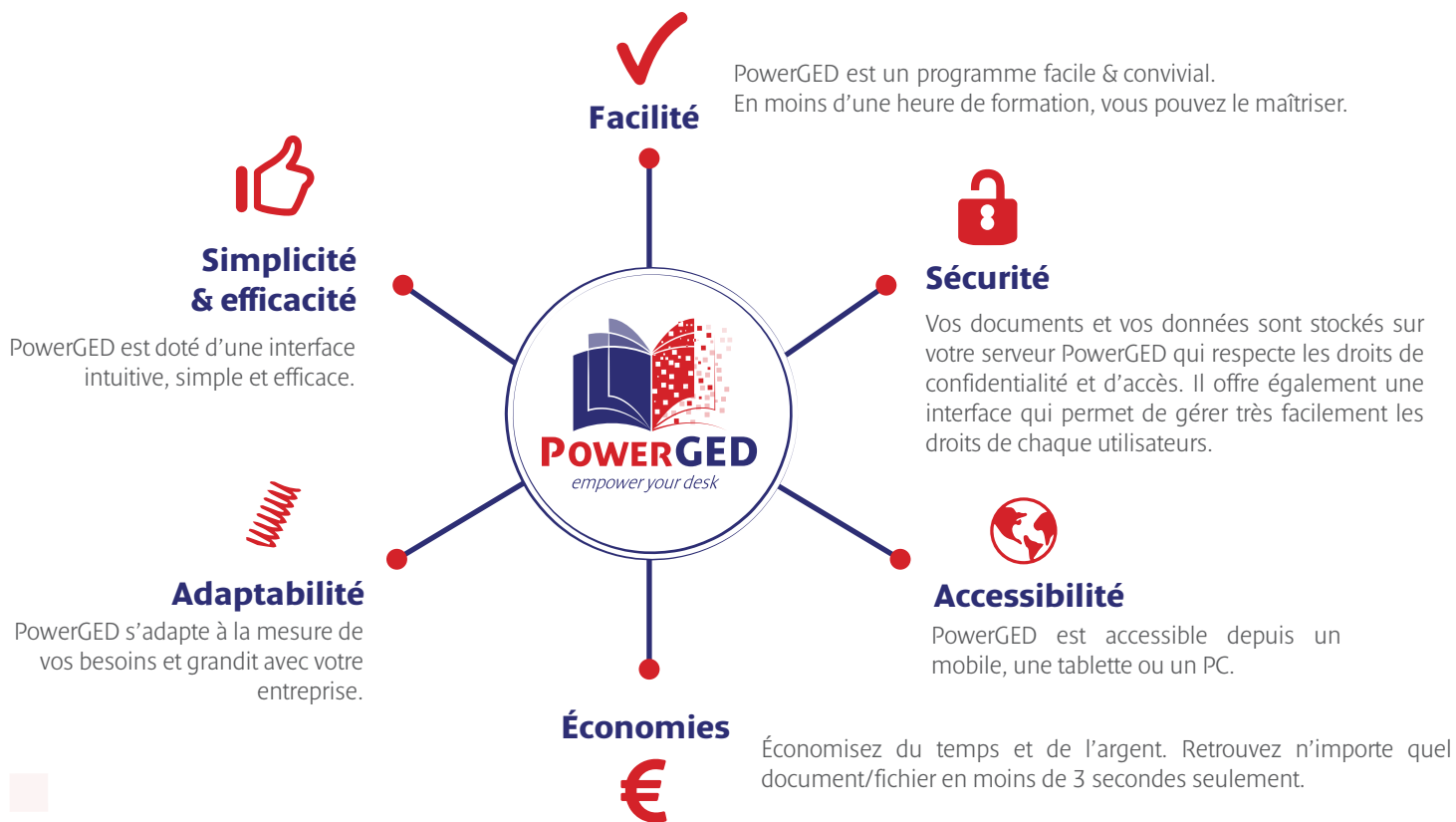
Accessibilité

Grâce au programme accessible partout, vous pouvez accéder à vos archives où que vous soyez en toute sécurité et ce, à partir de votre ordinateur, votre tablette ou votre smartphone.



6

Pourquoi choisir PowerGED ?



7

Coordonnées

Davin
Copier - Fax - Printer - Scanner

Téléphone: **0800 34 040**
Fax: **0800 34 041**
E-mail: info@davin.be
www.davin.be

Charleroi
Rue des Aises, 5
B-6060 Gilly
Tél. : 071 28 18 77

Bruxelles
Bd. de la II^{de} armée
Britannique, 31
B-1190 Bruxelles (Forest)
Tél. : 02 543 07 60

Liège
Quai St Léonard, 16a
B-4000 Liège
Tél. : 04 227 96 76

Namur
Chaussée de Marche, 389
B-5100 Jambes
Tél. : 081 303 759

Rochefort
Rue de France, 17
B-5580 Rochefort
Tél. : 084 220 717

Luxembourg
Rue de l'église, 5
L-1458 Luxembourg
Tél. : +352 40 87 80